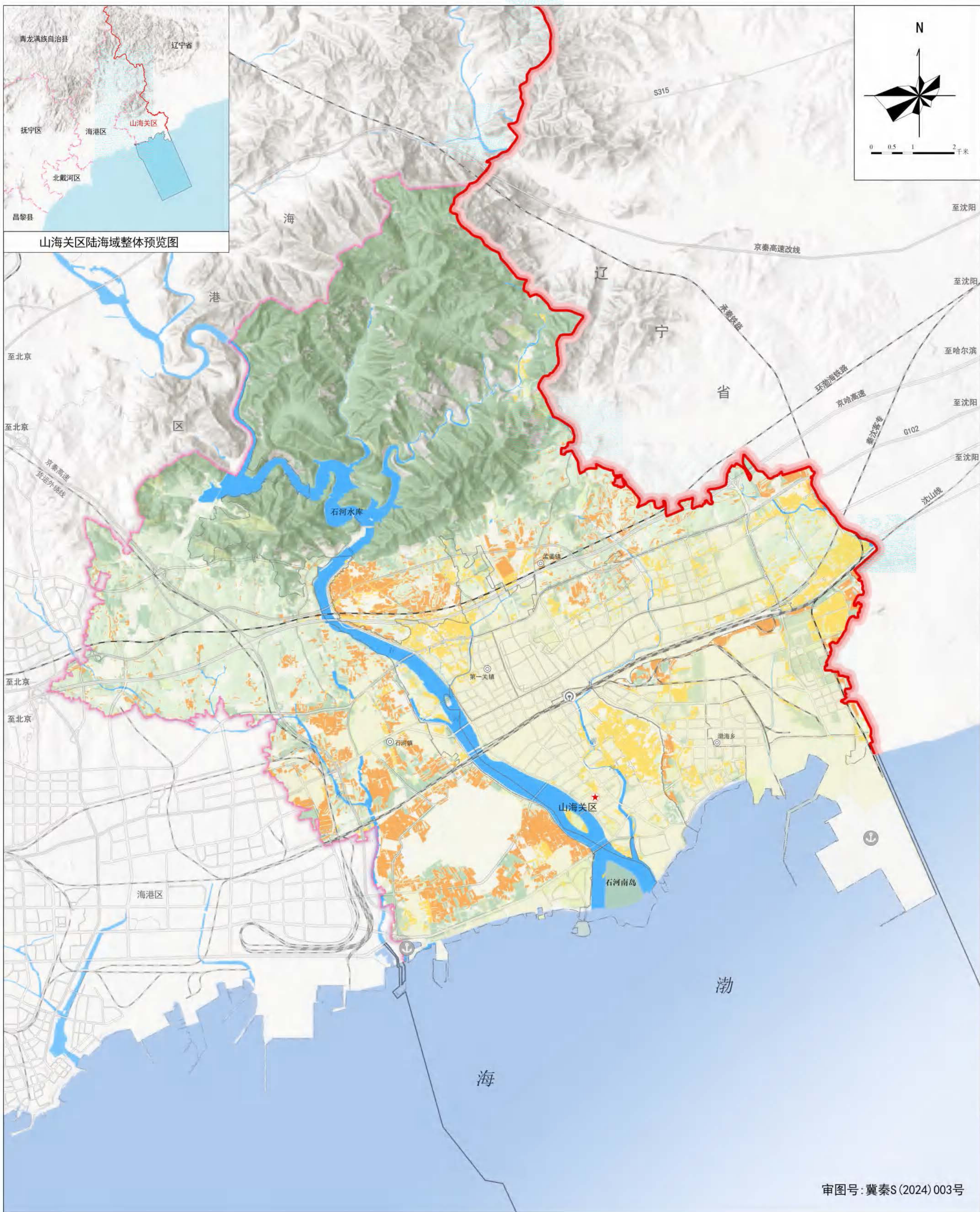


审图号：冀秦S(2024)003号

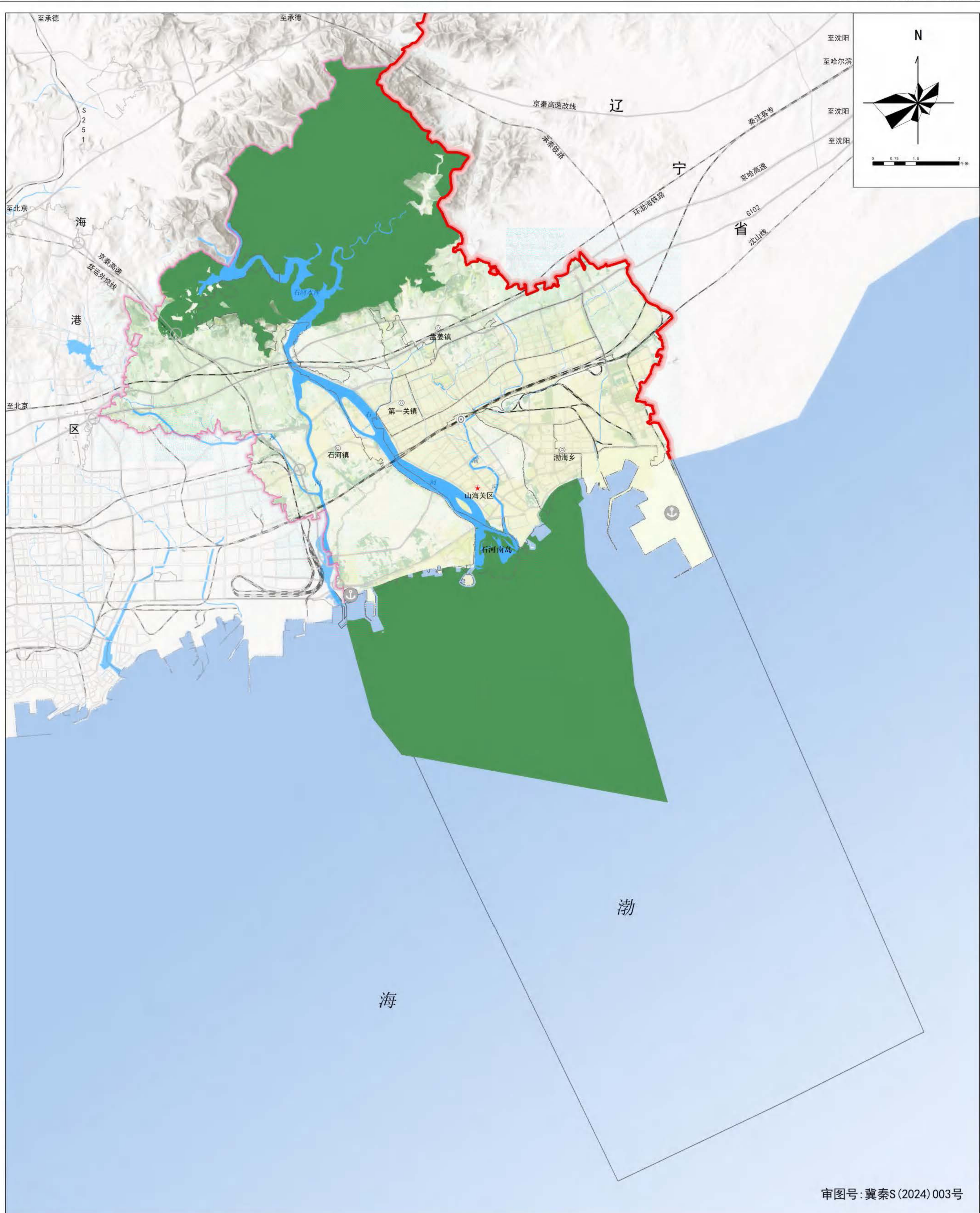
- | | | | | | |
|--|-----------|--|------|--|------|
| | 耕地和永久基本农田 | | 铁路 | | 乡镇界 |
| | 生态保护红线 | | 港口码头 | | 海域范围 |
| | 城镇开发边界 | | 火车站 | | 陆地水域 |
| | 区政府 | | 省界 | | 区县界 |
| | 乡(镇)政府 | | 高速公路 | | |

秦皇岛市山海关区国土空间总体规划（2021-2035年）

02 全域耕地和永久基本农田保护红线图

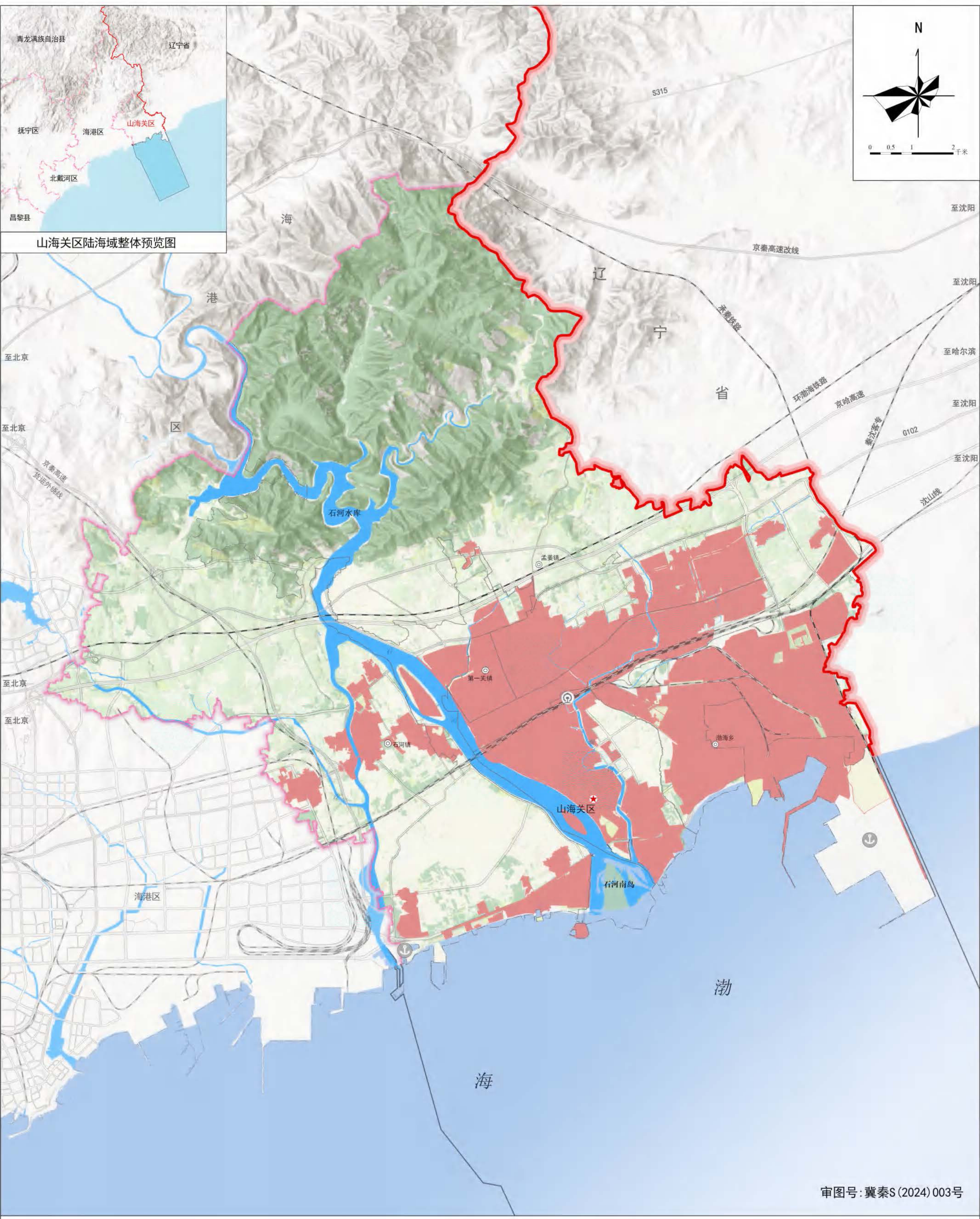


审图号:冀秦S(2024)003号

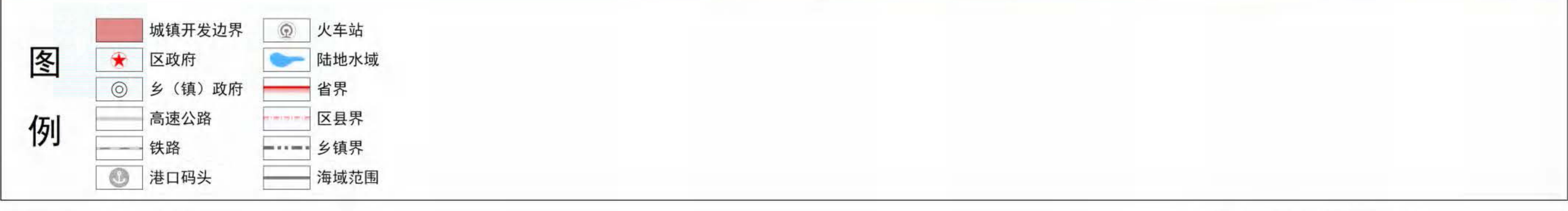


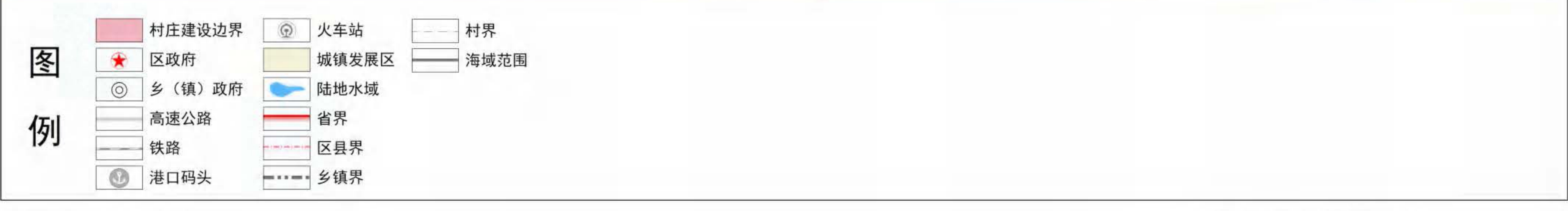
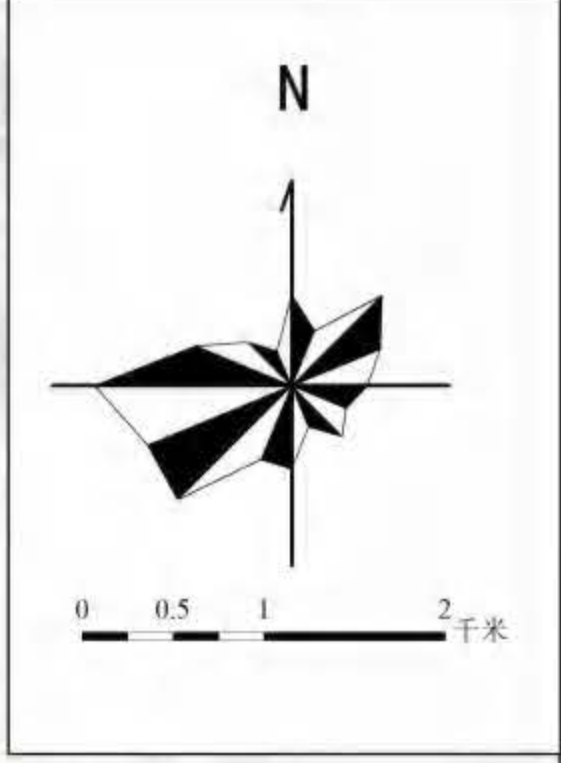
审图号：冀秦S(2024)003号

- | | | | | | |
|--|--------|--|-------|--|------|
| | 生态保护红线 | | 火车站 | | 海域范围 |
| | 区政府 | | 城镇发展区 | | 陆地水域 |
| | 乡(镇)政府 | | 省界 | | 区县界 |
| | 高速公路 | | 乡镇界 | | |
| | 铁路 | | | | |
| | 港口码头 | | | | |

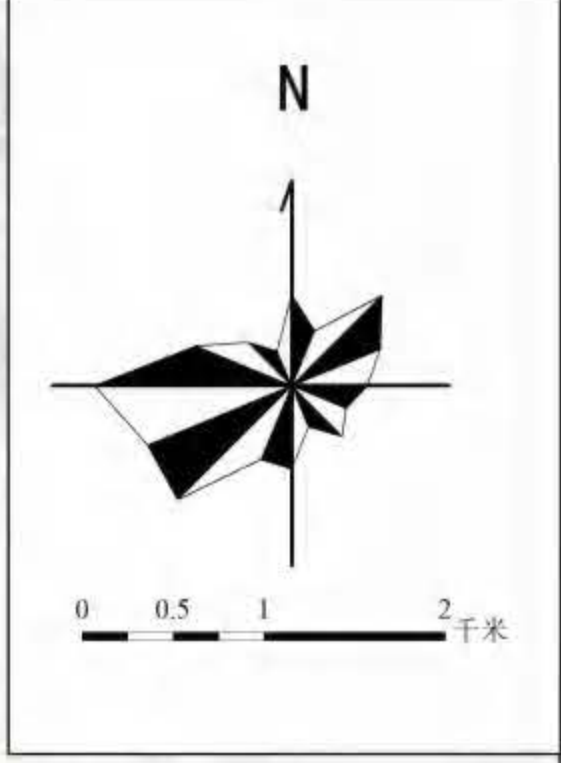


审图号：冀秦S(2024)003号

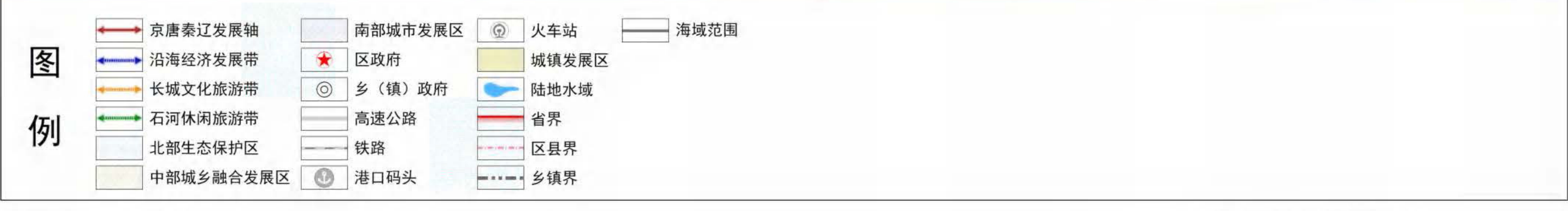


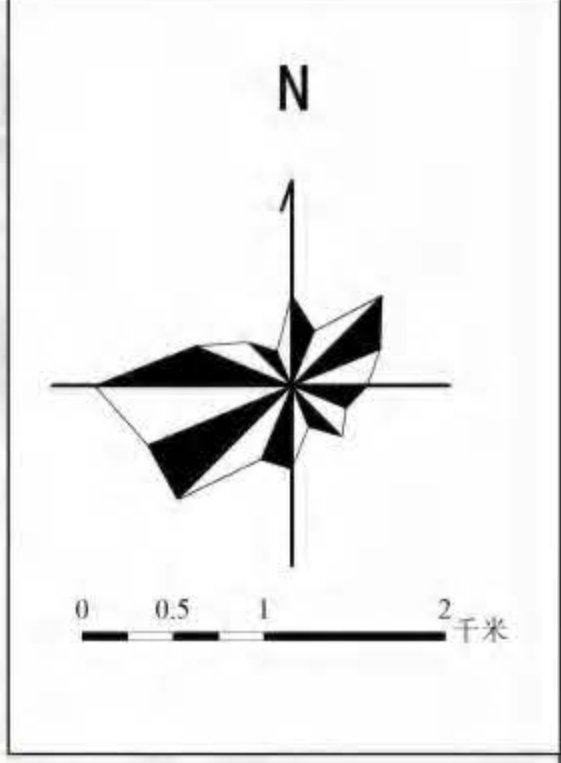
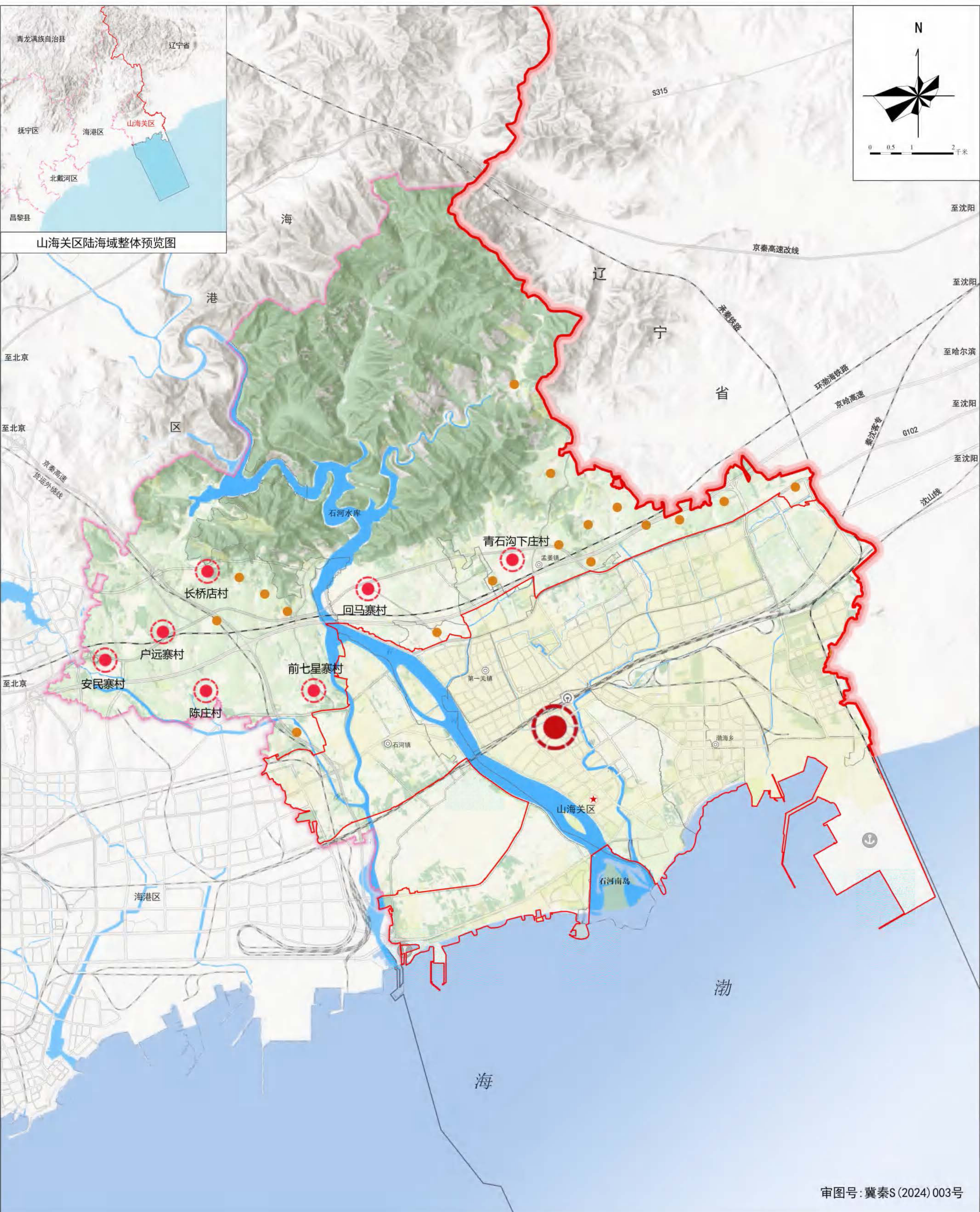


审图号：冀秦S(2024)003号



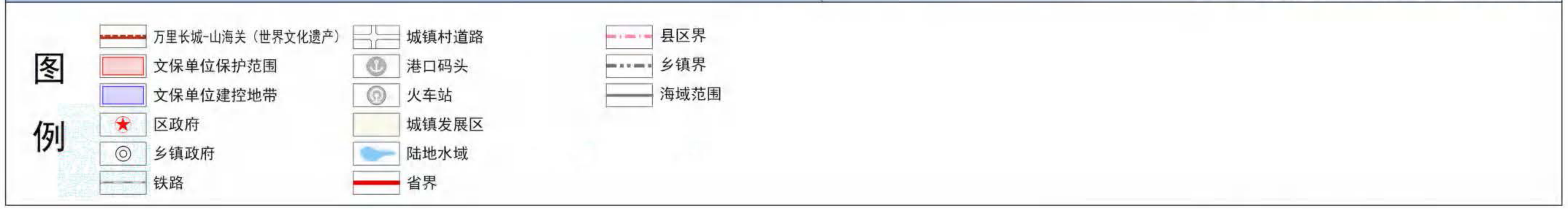
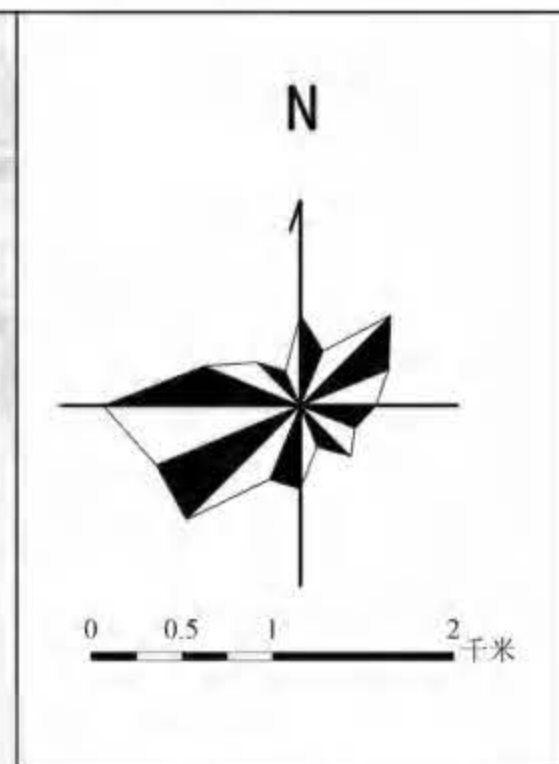
审图号：冀秦S(2024)003号



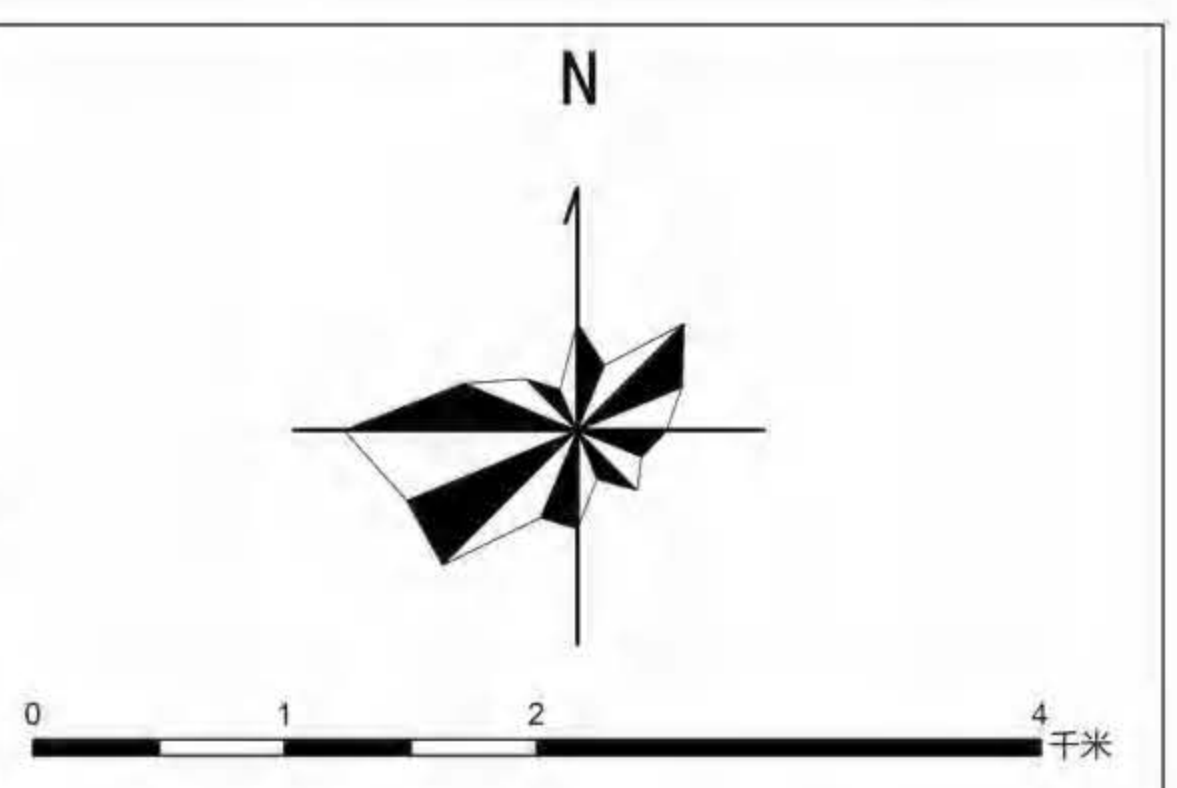
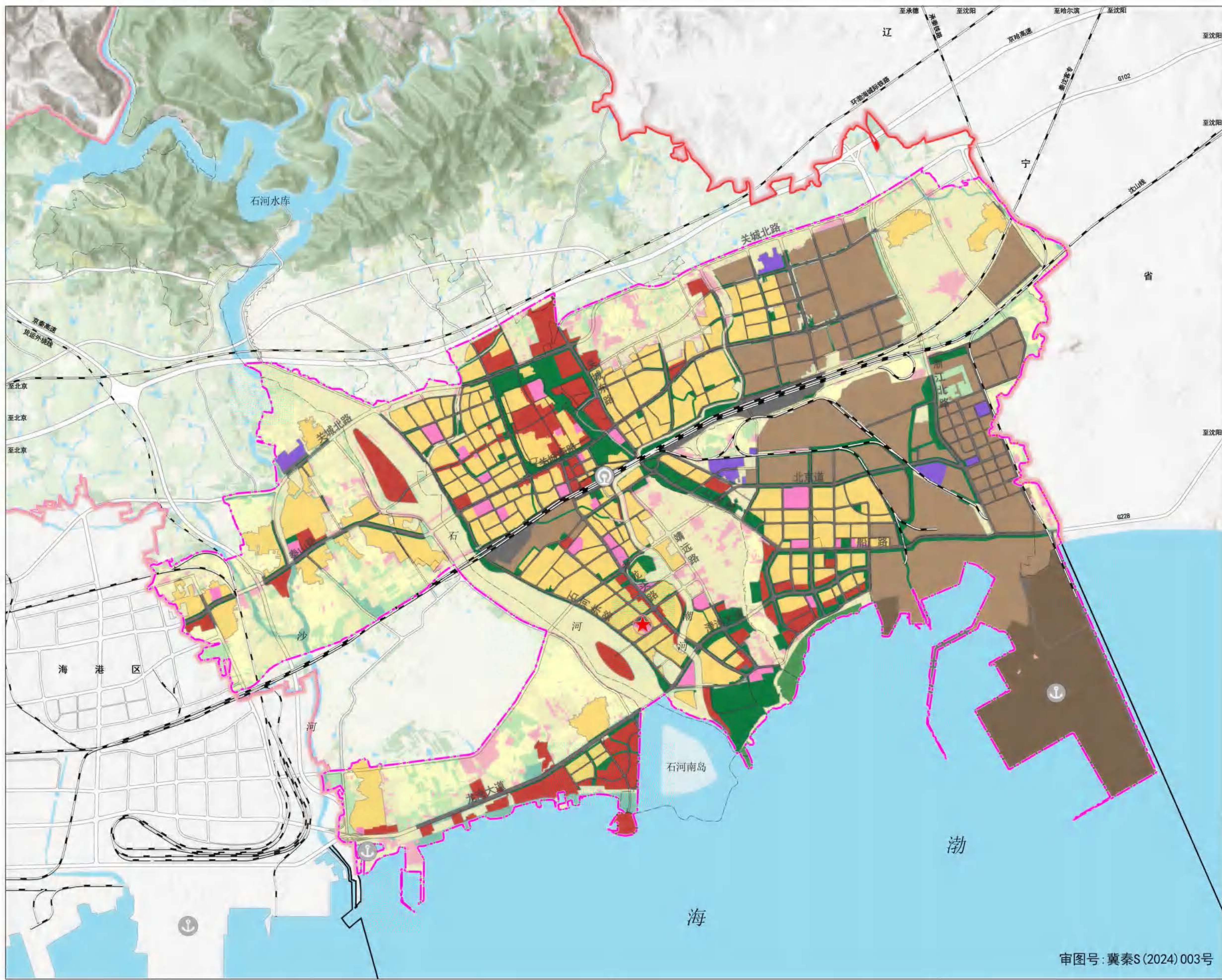


审图号:冀秦S(2024)003号





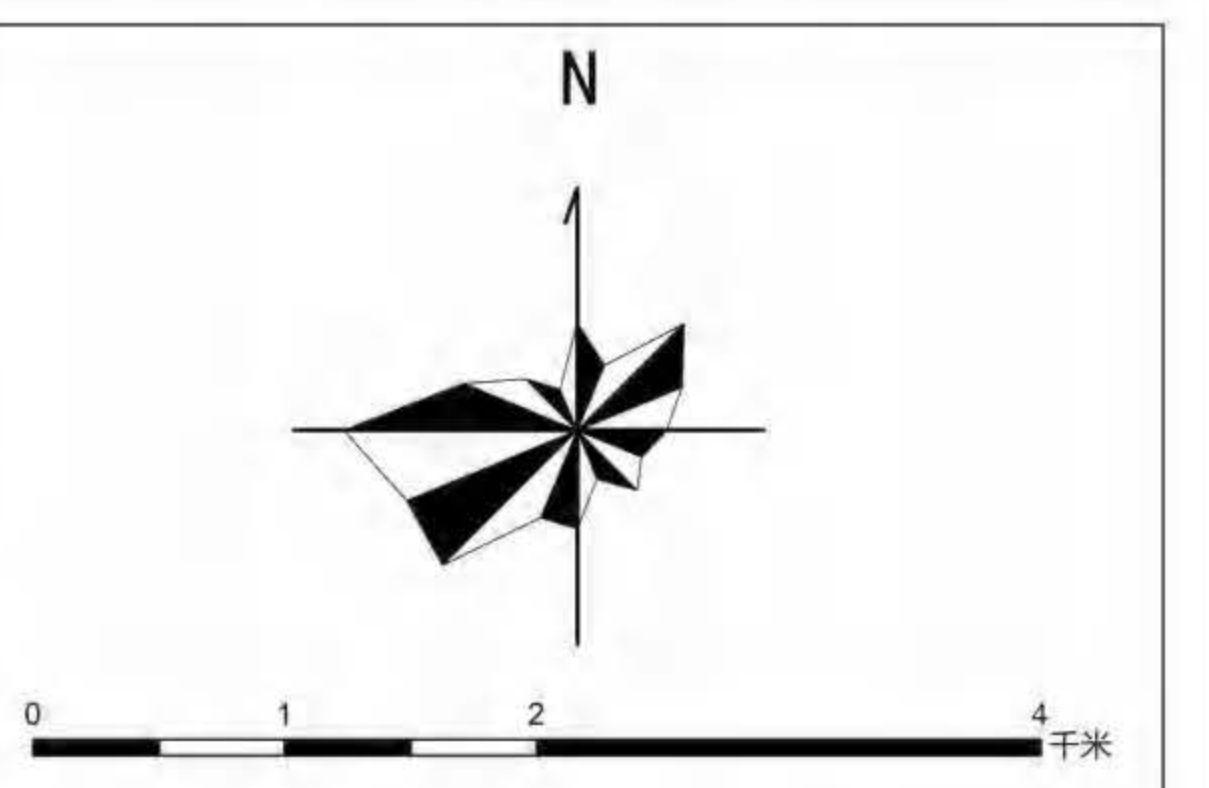
审图号：冀秦S(2024)003号
图面信息随相关工作和专项规划进展更新



图例

- 居住生活区
- 综合服务区
- 商业商务区
- 工业发展区
- 物流仓储区
- 绿地休闲区
- 交通枢纽区
- 生态保护区
- 生态控制区
- 农田保护区
- 村庄建设区
- 一般农业区
- 林业发展区
- 矿产能源发展区
- 城镇村道路
- 陆地水域
- 铁路
- 港口码头
- 火车站
- 区政府
- 省界
- 县区界
- 乡镇界
- 海域范围
- 中心城区范围

审图号：冀秦S(2024)003号



图例

- 市级文化设施
- 区级文化设施
- 区级体育设施
- 区级医疗设施
- 高中
- 初中
- 小学
- 社区级文化设施
- 社区级体育设施
- 社区级卫生设施
- 社区级福利设施
- 城镇发展区
- 城镇村道路
- 陆地水域
- 铁路
- 港口码头
- 火车站
- 区政府
- 省界
- 县区界
- 乡镇界
- 海域范围
- 中心城区范围

审图号：冀秦S(2024)003号